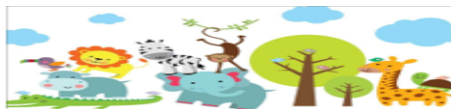


NOME:	
DATA:	TRABALHO DE RECUPERAÇÃO
TURMA:	DISCIPLINA: Ciências
PROFESSOR (A): MIKAELE SANTOS	VALOR: NOTA:

01- Leia a música e responda:

PARTE 1
ADAPTAÇÃO: GAL SANTOS

**E LÁ NO RIACHO
UM PEIXE GIGANTE
NADOU BEM NO FUNDO
TODO ELEGANTE.
LÁ NO CÉU VOANDO
MUITOS PASSARINHOS
TODOS VIAJANDO
PARA O SEU NINHO.
DONA MARIA
LÁ NO SÍTIO ANUNCIOU
CADA BICHO NO SEU CANTO
VAI FICANDO POR FAVOR.**



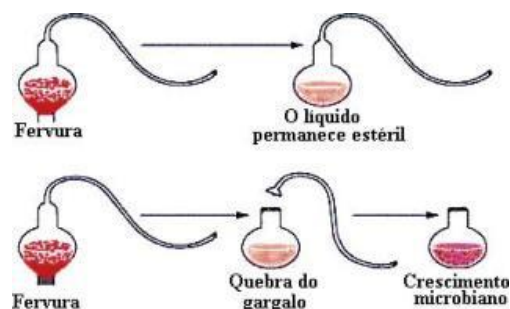
a) Muitas pessoas não sabem diferenciar corretamente o que é um ser vivo de um ser não vivo, entretanto, os organismos vivos apresentam características marcantes que permitem essa diferenciação, quais são essas características?

02- Assinale a alternativa correta a respeito de características dos seres vivos:

- a) Todos os seres vivos têm a capacidade de se reproduzir de forma sexuada e assexuada.
- b) A morte é uma característica que pode não acontecer em alguns organismos que vivem por milhões de anos.
- c) A reprodução assexuada origina dois novos indivíduos de sexos diferentes.
- d) A reprodução sexuada pode ocorrer em todos os grupos de seres vivo.

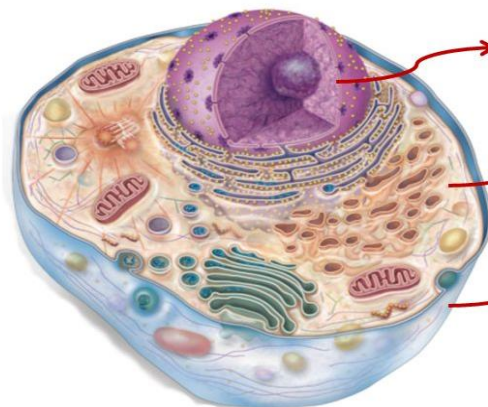
03- Até meados do século XIX, era muito comum a ideia de que seres vivos poderiam surgir da matéria sem vida. De um pedaço de carne, por exemplo, de acordo com essa ideia, poderia surgir larvas. Explique como era o experimento proposto por Van Helmont.

04- Analise a imagem e marque a alternativa correta:



- a) Designa de modo geral o estudo sobre a origem da vida a partir de matéria não viva.
- b) Desmentiu a abiogênese, comprovando assim, que os microrganismos, originam-se a partir de outros preexistentes.
- c) O experimento comprova que a vida surgiu espontaneamente.
- d) Com o surgimento de microrganismos a partir da matéria morta, a biogênese ficou comprovada.

05- Indique o nome das três principais regiões da célula.



06- Estabeleça os níveis de organização na ordem das imagens:



07- Relacione os conceitos da coluna I com os exemplos mais apropriados da coluna II.

I	Conceitos	II	Exemplos
A	Célula	()	Cachorro
B	Tecido	()	Rim
C	Órgão	()	Fibra muscular
D	Sistema	()	Músculo
E	Organismo	()	Coração + veias + artérias

08- Encontre no diagrama abaixo as palavras que completam corretamente a frase:

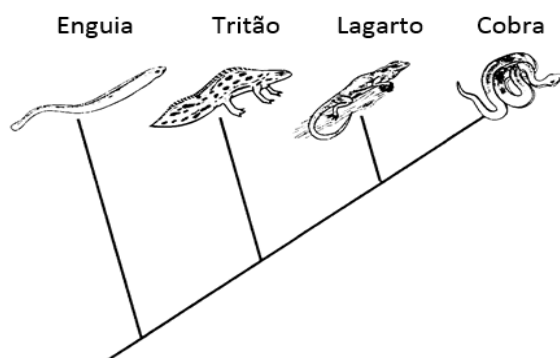
A _____ de _____ chamada _____ explicava a _____ das _____.

E	C	X	X	W	R	W	F	H	C	M	Q	R	H
S	D	A	R	W	I	N	V	Q	K	G	G	N	S
P	S	X	J	D	L	G	V	Q	J	G	G	N	S
É	T	Q	H	R	T	E	O	R	I	A	X	X	L
C	R	W	N	Q	R	S	W	T	S	R	B	W	E
I	W	R	T	G	F	G	D	H	X	X	L	B	V
E	R	S	F	W	R	R	W	W	Q	S	M	H	O
S	E	L	E	Ç	Ã	O	N	A	T	U	R	A	L
N	V	F	W	R	W	C	H	R	V	V	Y	P	U
D	T	P	R	K	F	H	C	P	H	G	T	S	Ç
X	S	S	W	D	W	Q	S	M	H	C	T	H	Ã
J	H	T	Q	H	T	M	N	H	B	T	C	T	O



- 09- Das condições a seguir, qual não deveria existir na atmosfera primitiva na época do surgimento do primeiro ser vivo, há cerca de 3,8 bilhões de anos, de acordo com as hipóteses estudadas?
- Proteção na atmosfera contra a radiação que vinha do Sol.
 - Vulcões em erupções constantes.
 - Violentas tempestades, com muitos raios.
 - Oceanos primitivos, com substâncias orgânicas.

10- Observe a árvore filogenética:

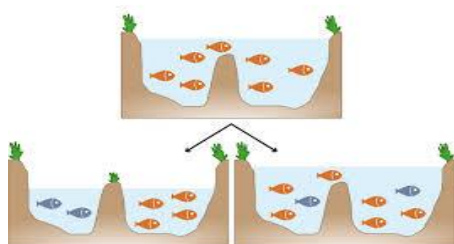


Com base nessa representação, é INCORRETO afirmar que:

- As cobras são parentes evolutivas do lagarto.
 - A enguia, o tritão, o lagarto e a cobra possuem ancestral comum.
 - A especiação dos lagartos foi anterior à do tritão.
 - O lagarto é mais aparentado do tritão do que da Enguia.
- 11- Árvores filogenéticas representam hipóteses sobre as relações evolutivas em um grupo de organismos. Sobre esse assunto marque a alternativa INCORRETA:
- Uma árvore filogenética pode ser construída usando-se características morfológicas (formato do corpo), bioquímicas, comportamentais ou moleculares de espécies ou outros grupos.
 - Ao construir uma árvore, nós organizamos as espécies em grupos aninhados com base em características derivadas (características diferentes daquelas do grupo ancestral) compartilhadas.

- c) Uma representação gráfica, em forma de árvore, apresentando as relações evolutivas entre várias espécies ou outras entidades que possam ter um ancestral comum.
- d) Nenhuma das alternativas está correta.

12- Observe a imagem:



A que evento a imagem refere-se:

- a) Condições ambientais
- b) Especiação
- c) Parentesco evolutivo
- d) Árvore filogenética

13- Leia o poema:

Os Bichinhos e O Homem
Arca de Noé
Toquinho & Vinicius de Moraes

Nossa irmã, a mosca
É feia e tosca
Enquanto que o mosquito
É mais bonito
Nosso irmão besouro
Que é feito de couro
Mal sabe voar
Nossa irmã, a barata
Bichinha mais chata
É prima da borboleta
Que é uma careta
Nosso irmão, o grilo
Que vive dando estrilo
Só pra chatear.

Qual a unidade taxonômica sugere a existência de relações de afinidade entre os animais citados e nós, seres humanos:

- a) Ordem
- b) Filo
- c) Classe
- d) Reino

14- Acerca da prática e dos conceitos de taxidermia, julgue o item que se segue.

“O sistema de nomenclatura binomial proposto por Carolus Linnaeus é aplicável somente à taxonomia zoológica”.

- a) Certo
- b) Errado