

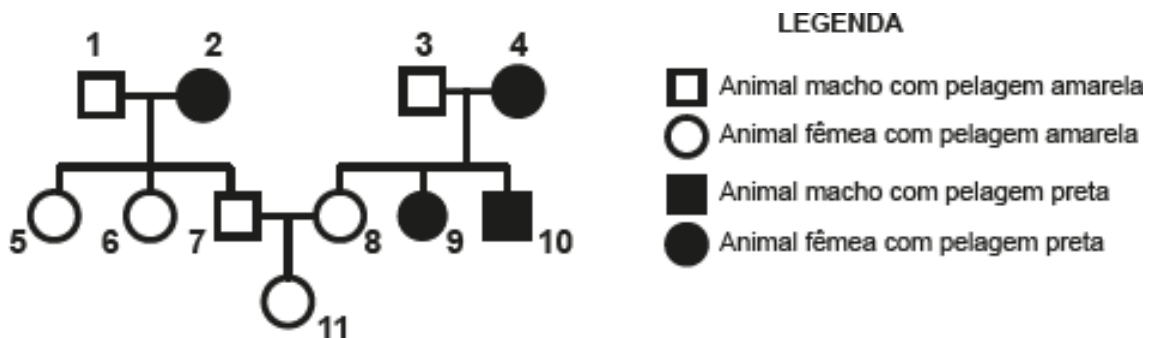
TRABALHO DE RECUPERAÇÃO 3º TRIMESTRE 2023

ALUNO (A): _____ TURMA: _____

VALOR: 16,0 Nota: _____

INSTRUÇÕES: Todas as questões devem ser respondidas a CANETA.

QUESTÃO 01. Em um grupo de roedores, a presença de um gene dominante (A) determina indivíduos com pelagem na cor amarela. Entretanto, em homozigose é letal, ou seja, provoca a morte dos indivíduos no útero. Já o alelo recessivo (a) não é letal e determina a presença de pelos pretos. Com base nessas informações, considere o heredograma:



Qual é a probabilidade de, na próxima ninhada do casal de roedores que está representado na figura pelos números 7 e 8, nascer uma **fêmea de pelagem amarela** (representada pelo número 11)?

QUESTÃO 02. Glândula de grande importância na regulação endócrina geral, pois controla, direta ou indiretamente, outras glândulas, através de seus hormônios trópicos. A frase refere-se a qual glândula?

QUESTÃO 03. Identifique os hormônios da neuroipófise, de acordo com seus principais efeitos.

Neuroipófise:

I. Estimula a contração das musculaturas do útero e das glândulas mamárias: .

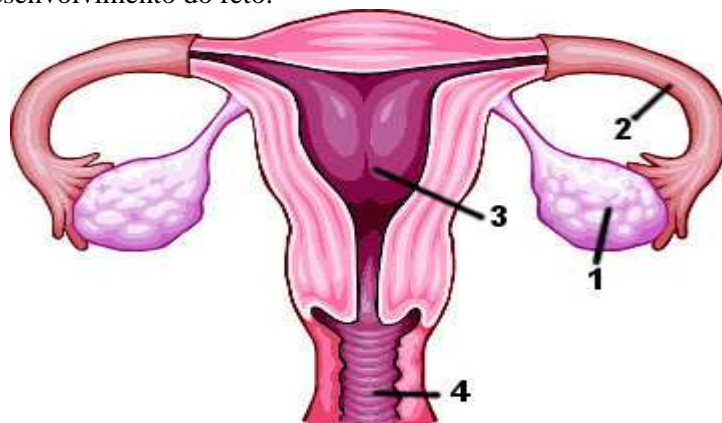
II. Promove a reabsorção de água pelos rins:

QUESTÃO 04. Identifique os hormônios da adenohipófise, de acordo com seus principais efeitos.

I. Estimula o crescimento geral do corpo; afeta o metabolismo das células:

II. Estimula a produção e a secreção de leite:

QUESTÃO 05. O sistema genital feminino é composto por diversos órgãos que permitem a fecundação e a gestação de um bebê. Observe a figura a seguir e cite, respectivamente, os números que indicam os locais onde ocorre a fecundação e o desenvolvimento do feto.



QUESTÃO 06. As mulheres apresentam duas estruturas ovoides com aproximadamente três centímetros de comprimento que são denominadas ovários. Essas estruturas, além de serem responsáveis por dar origem aos óvulos, produzem os hormônios, cite os hormônios produzidos nos ovários.

QUESTÃO 07. O ovócito secundário, após ser liberado no momento da ovulação, vai imediatamente para qual órgão do sistema genital feminino?

QUESTÃO 08. ‘Os impulsos nervosos, provenientes de fibras nervosas de certa divisão (D1) do sistema nervoso autônomo, inibem os batimentos do coração humano através da liberação de um mediador químico (M) nas junções neuromusculares. Por outro lado, impulsos provenientes de fibras de outra divisão (D2) do mesmo sistema nervoso aceleram os batimentos cardíacos. Neste texto, identifique D1, D2 e M.

QUESTÃO 09. Cite as 3 meninges que protegem o encéfalo.

QUESTÃO 10. Uma dona de casa encostou a mão num ferro quente e reagiu imediatamente por meio de um ato reflexo. Nessa ação, o neurônio efetuator levou o impulso nervoso para onde?

QUESTÃO 11. A leptospirose é uma doença infecciosa influenciada tanto características ambientais quanto sociais. As favelas são áreas em que o risco de contrair essa infecção é elevado porque estão sujeitas a alagamentos, e os moradores não têm acesso a saneamento básico. O risco também é maior para indivíduos que trabalham com coleta de lixo ou na construção civil, uma vez que estão mais expostos à lama, ao solo e a outros materiais contaminados.

Como a infecção descrita no texto é causada e quais medidas profiláticas devem ser tomadas?

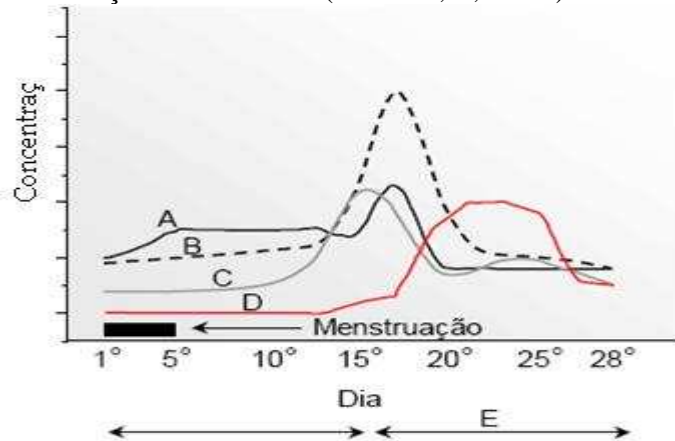
QUESTÃO 12. Na família Retroviridae encontram-se diversos vírus que infectam aves e mamíferos, sendo caracterizada pela produção de DNA a partir de uma molécula de RNA. Alguns retrovírus infectam exclusivamente humanos, não necessitando de outros hospedeiros, reservatórios ou vetores biológicos. As infecções ocasionadas por esses vírus vêm causando mortes e grandes prejuízos ao desenvolvimento social e econômico. Nesse contexto, pesquisadores têm produzido medicamentos que contribuem para o tratamento dessas doenças.

QUESTÃO 13. Que avanços tecnológicos têm contribuído para o tratamento dessas infecções virais?

QUESTÃO 14. Cite uma doença VIRAL sexualmente transmissível, fale sobre sua medida profilática e contágio.

QUESTÃO 15. Surtos epidêmicos de peste bubônica já dizimaram grandes populações em diferentes períodos da história da humanidade, o mesmo acontecendo com outras doenças, como a gripe espanhola, durante a Segunda Guerra Mundial, tuberculose, cólera, dengue e a sua complicação mais severa: a dengue hemorrágica, que vem infectando milhares de crianças todos os anos nas regiões tropicais do oeste do Pacífico e sudeste da Ásia, aumentando ainda nas regiões quentes das Américas. Com base no texto e em conhecimentos correlatos, responda: Qual(is) dessas doenças não pode(m) ser tratada(s) com antibióticos? Justifique.

QUESTÃO 16. Observe o gráfico, relacionado ao ciclo menstrual humano onde estão indicados: o período da menstruação, a variação da concentração de hormônios (curvas A, B, C e D) e uma das fases do referido ciclo (E).



Identifique a curva onde ocorre a ovulação. JUSTIFIQUE.

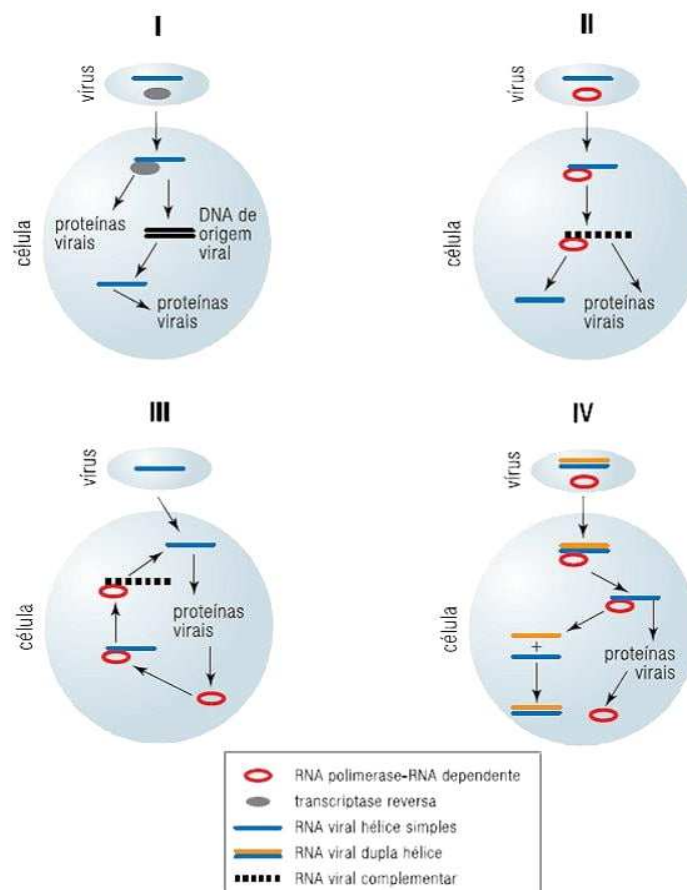
QUESTÃO 17. Um vírus formado por RNA de fita simples (-), introduziu seu material genético na célula com a seguinte codificação:

CCC GCG UAC GGC AAA CCG ACG GAG GUG CAG ACG CCG GGA AAA AUU CGC

Com base nos dados acima, sintetize uma fita de RNA (+).

QUESTÃO 18. A gripe conhecida popularmente como gripe suína é causada por um vírus influenza A. Esse tipo de vírus se caracteriza, dentre outros aspectos, por:

- ser formado por RNA de fita simples (-), incapaz de atuar como RNA mensageiro ou de sintetizar DNA nas células parasitadas;
 - os RNA complementares do RNA viral poderem ser traduzidos em proteínas pelo aparelhamento celular.
- Os esquemas a seguir apresentam um resumo de etapas dos processos de replicação de alguns dos vírus RNA, após penetrarem nas células.



O tipo de replicação encontrado no vírus influenza A está representado em qual esquema? JUSTIFIQUE.

QUESTÃO 19. Leptospirose e Dengue são doenças que podem ser fatais. A informação sobre as formas de transmissão auxilia a população a tomar importantes medidas de prevenção.



Disponível em:
<http://www.sp.senac.br/jsp/default.jsp?template=1933.dwt&idProjeto=208&testeira=1928>. Acesso em: 28/9/2015.

Cite suas medidas profiláticas.

QUESTÃO 20. Cite duas doenças BACTERIANAS sexualmente transmissíveis.