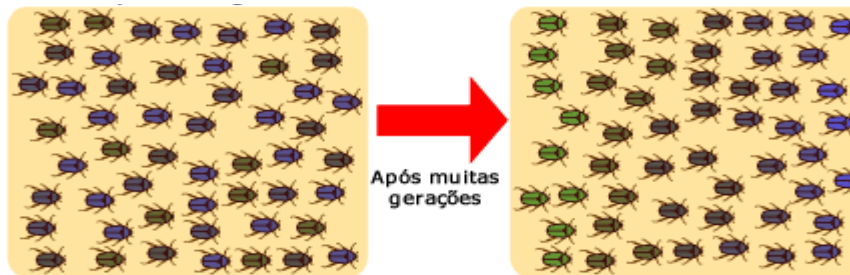


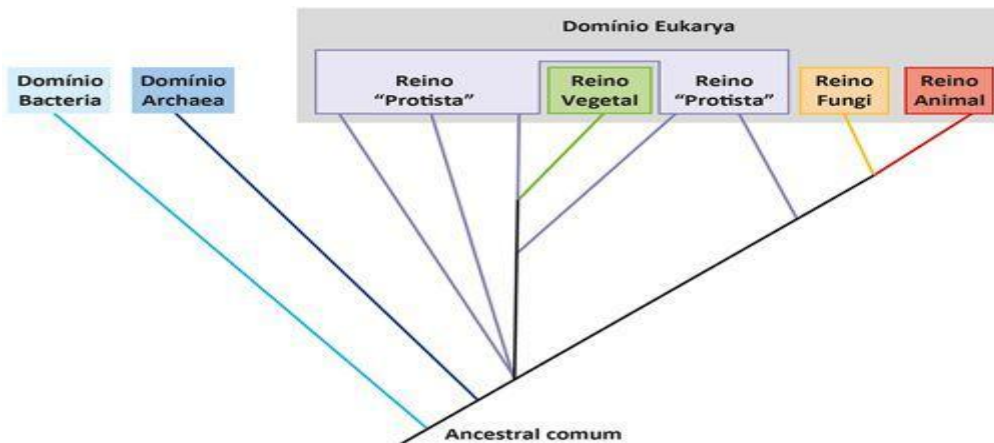


NOME:	
DATA:	TRABALHO DE RECUPERAÇÃO - 3º TRIMESTRE
TURMA:	DISCIPLINA: CIÊNCIAS
PROFESSOR (A): MIKAELE	VALOR: 16,0 NOTA:
ASSINATURA DOS PAIS E/ OU RESPONSÁVEIS:	

QUESTÃO 01: A imagem abaixo representa um processo evolutivo que deu origem a uma enorme diversidade de organismos. Explique qual é o processo e sua vantagem para o meio ambiente.



QUESTÃO 02: Analise a árvore filogenética a seguir.



Com base nessa árvore filogenética, determine as características de cada domínio.

QUESTÃO 03: O reino Protista, engloba uma diversidade de seres vivos que não apresentam ancestralidade em comum (polifiléticos). Quais os principais grupos presentes neste reino? _____.

QUESTÃO 04: Relacione, corretamente, os reinos da natureza com as características dos seus respectivos organismos, numerando a Coluna II de acordo com a Coluna I.

Coluna I

1. Archaea
2. Bacteria
3. Protista
4. Fungi
5. Plantae
6. Animalia

Coluna II

- () São procariontes, unicelulares, incluem organismos autótrofos, heterótrofos e parasitas.
- () São procariontes, unicelulares, a maioria é anaeróbica, suas paredes celulares não apresentam peptidoglicanas e podem habitar ambientes extremos.
- () São eucarióticos, pluricelulares e autótrofos.
- () São eucarióticos, pluricelulares e heterótrofos por ingestão.
- () São eucarióticos, unicelulares ou pluricelulares, autótrofos ou heterótrofos.
- () São eucarióticos, unicelulares ou pluricelulares e heterótrofos por absorção.

QUESTÃO 05: Observe a árvore filogenética adiante.



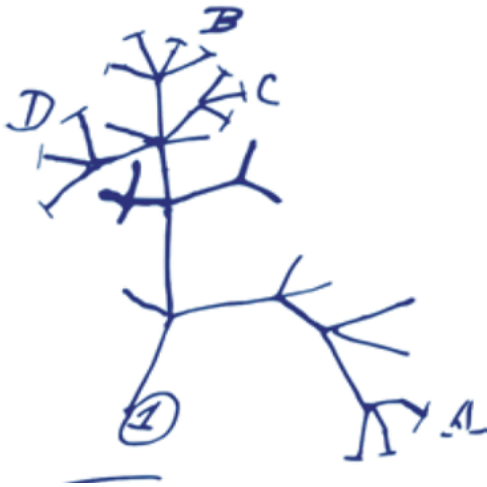
Espera-se encontrar maior semelhança entre os genes de _____.

QUESTÃO 06: A chamada Árvore da Vida, uma das ideias mais poderosas da biologia moderna, remonta a rabiscos feitos por Charles Darwin. Cada espécie moderna seria o produto de infindas bifurcações na árvore evolutiva da vida, a qual dá uma ideia de como foram surgindo os seres vivos. A figura ilustra um dos rabiscos feitos por Darwin.

(Reinaldo José Lopes. “Livro conta como foram achados os ‘galhos’ da famosa árvore da vida”. www.folha.uol.com.br, 03.11.2018. Adaptado.)

Um dos “rabiscos” feitos por Darwin

I think



No “rabisco” de Darwin, as bifurcações ou ramos surgem de um nó. O que cada um dos nós corresponde _____.

QUESTÃO 07: O Reino Vegetal ou Reino Plantae, é caracterizado por organismos autótrofos (produzem seu próprio alimento) e clorofilados. Por meio da luz solar, realizam o processo da fotossíntese e, por esse motivo, são chamados de seres fotossintetizantes. É extremamente variado, com espécies simples que não apresentam folhas, caule e raízes verdadeiras até espécies com frutos carnosos e flores deslumbrantes. Didaticamente, as plantas são divididas em grupos, tomando como base características como a presença ou ausência de vasos condutores, sementes, flores e frutos. Faça a linha de evolução do grupo com as principais características.

QUESTÃO 08: Cite uma característica marcante dos rios que formam a hidrografia amazônica. _____.

QUESTÃO 09: A Amazônia é um bioma que sofre diversos impactos ambientais. Quais ações são amplamente praticadas nesse bioma?

QUESTÃO 10: Ao longo dos últimos 500 anos, o Brasil viu suas fronteiras do litoral expandirem-se para o interior. É apenas lógico que a Amazônia tenha sido a última fronteira a ser conquistada e submetida aos ditames da agricultura, pecuária, lavoura e silvicultura. A incorporação recente das áreas amazônicas à exploração capitalista tem resultado em implicações problemáticas, dentre elas a destruição do rico patrimônio natural da região.

NITSCH, M. O futuro da Amazônia: questões críticas, cenários críticos. Estudos Avançados, n. 46, dez. 2002.

O que se explica a situação descrita sobre a destruição do patrimônio natural dessa área destacada?



QUESTÃO 11: Analise a imagem a seguir com uma planta conhecida como chapéu-de-couro.



Cite algumas das características que podem ser observadas nessa fotografia e cite qual bioma apresenta esse tipo de vegetação.

QUESTÃO 12: Analise as fotografias a seguir.



Durante a estação seca, a paisagem da Caatinga é bastante árida (A). Na estação chuvosa, as plantas brotam, deixando a Caatinga verde (B). As imagens mostram a região de São Lourenço do Piauí (PI); a A foi feita em outubro de 2015, e a B, em abril desse mesmo ano.

A respeito delas, escreva as principais características desse bioma.

QUESTÃO 13: Apesar de algumas espécies de répteis viverem a maior parte da vida em ambiente aquático, esse grupo de animais foi o primeiro a conquistar definitivamente o ambiente terrestre. Dentre as características que o grupo apresenta, qual é típica do grupo citado? _____.

QUESTÃO 14: Explique o que são formações abertas em biomas e descreva suas principais características. Em sua resposta, inclua exemplos de biomas brasileiros com essas formações e discuta como a vegetação e o clima influenciam nesse tipo de ambiente.



QUESTÃO 15: Leia as afirmativas a seguir sobre as adaptações das plantas do Cerrado e assinale (V) para verdadeiro ou (F) para falso.

- a) () As plantas do Cerrado possuem raízes profundas, que ajudam a captar água em camadas mais profundas do solo durante os períodos de seca.
- b) () A maioria das plantas do Cerrado possui folhas grandes e finas, que facilitam a perda de água pela transpiração.
- c) () Muitas espécies do Cerrado apresentam cascas grossas e troncos retorcidos, o que as ajuda a resistir ao fogo natural.
- d) () No Cerrado, é comum encontrar plantas com estruturas subterrâneas, como xilopódios, que acumulam nutrientes e água.

QUESTÃO 16: A Caatinga é um bioma exclusivamente brasileiro, com características únicas adaptadas ao clima semiárido predominante. Suas condições naturais exigem adaptações especiais das plantas que compõem a flora desse bioma.

- a) Cite e explique duas adaptações da flora da Caatinga que ajudam as plantas a sobreviverem ao clima seco e quente da região.

QUESTÃO 17: As características da flora do bioma Pampa refletem suas condições climáticas e geográficas específicas. Escreva duas características da vegetação desse bioma.

QUESTÃO 18: Considere as afirmações abaixo relativas a fatores de crescimento populacional.

- I. A competição intraespecífica interfere na densidade da população.
- II. A competição interespecífica não influi no crescimento das populações.
- III. Um dos fatores limitantes do crescimento populacional é a disponibilidade de alimentos, que diminui quando a densidade da população aumenta.
- IV. Fatores climáticos influem no crescimento da população independentemente de sua densidade.

São verdadeiras apenas: _____.

QUESTÃO 19 : Quando temos organismos da mesma espécie que trabalham unidos para o bem do grupo, temos um tipo de relação intraespecífica harmônica. Os agrupamentos que se caracterizam por possuírem divisão de trabalho, sistema de classes e indivíduos que apresentam relativa independência e mobilidade recebem o nome de:



QUESTÃO 20: Explique a diferença entre relação ecológica intraespecífica e interespecífica, harmônica e desarmônica.

